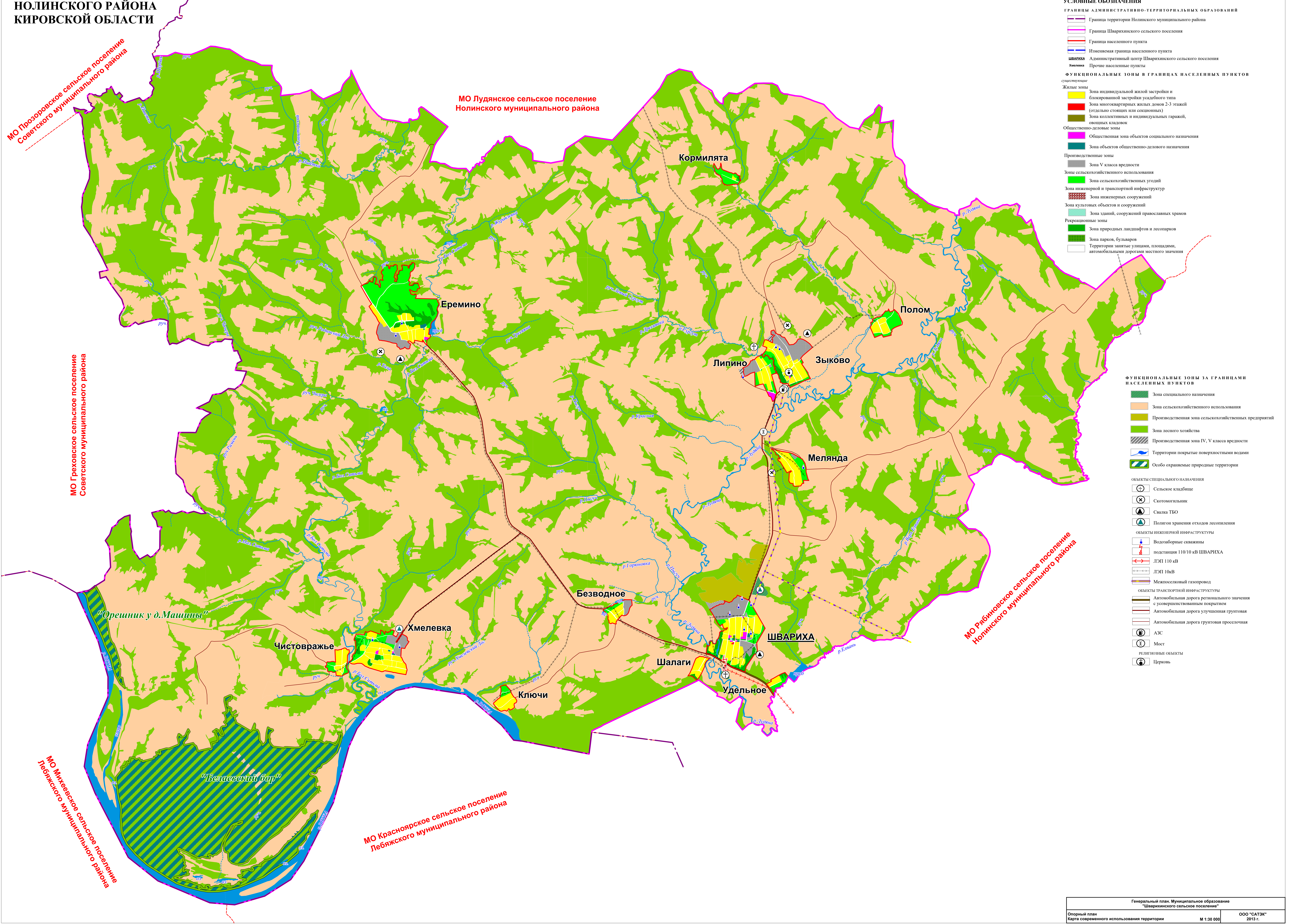
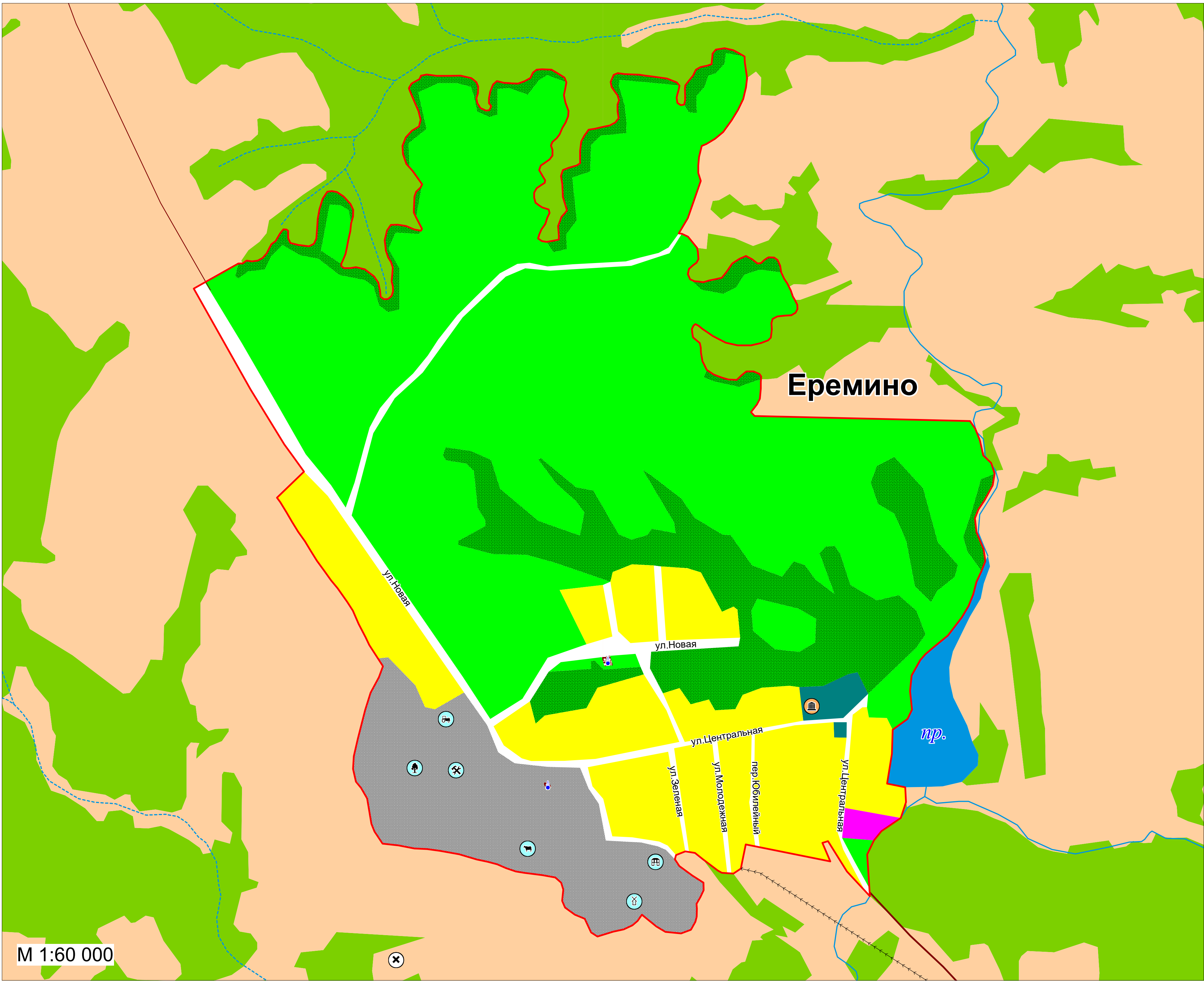
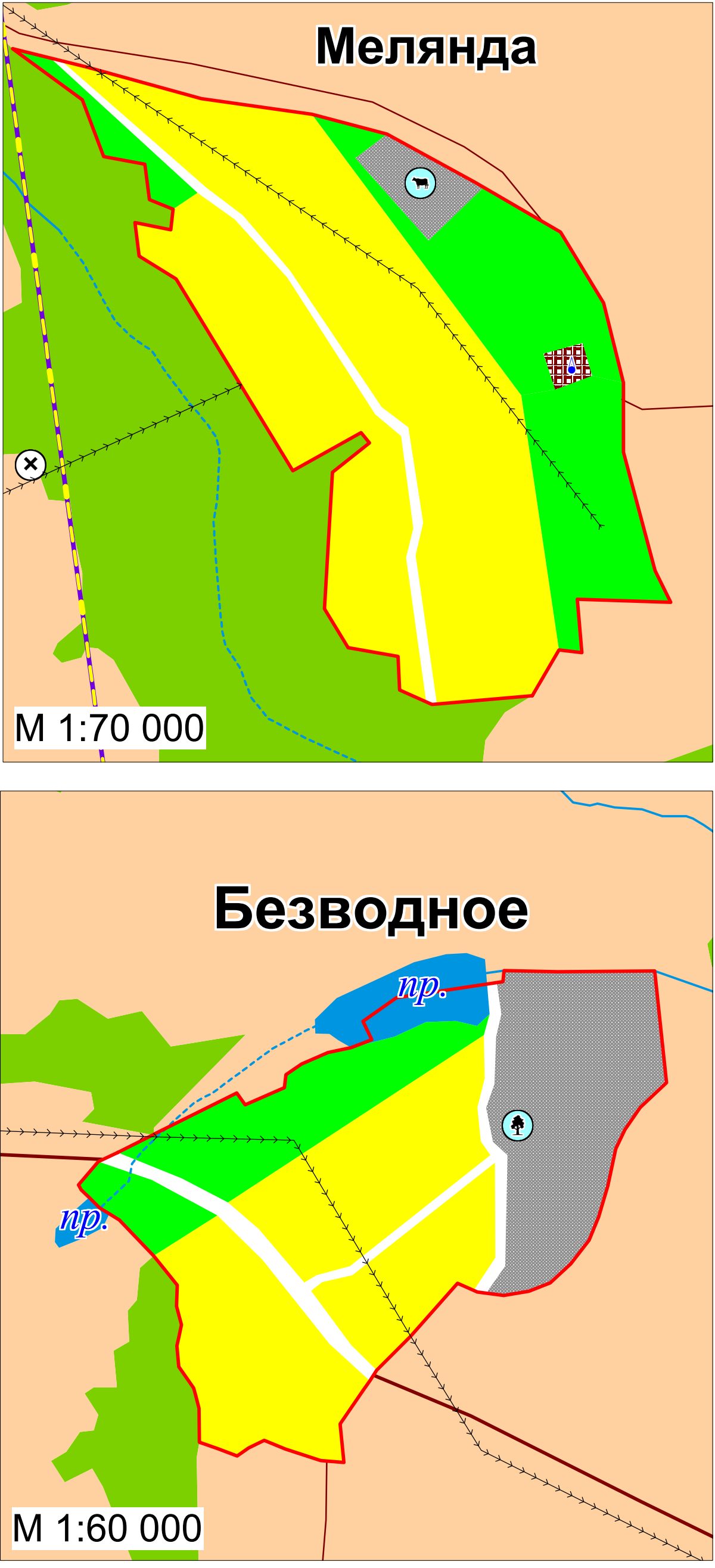
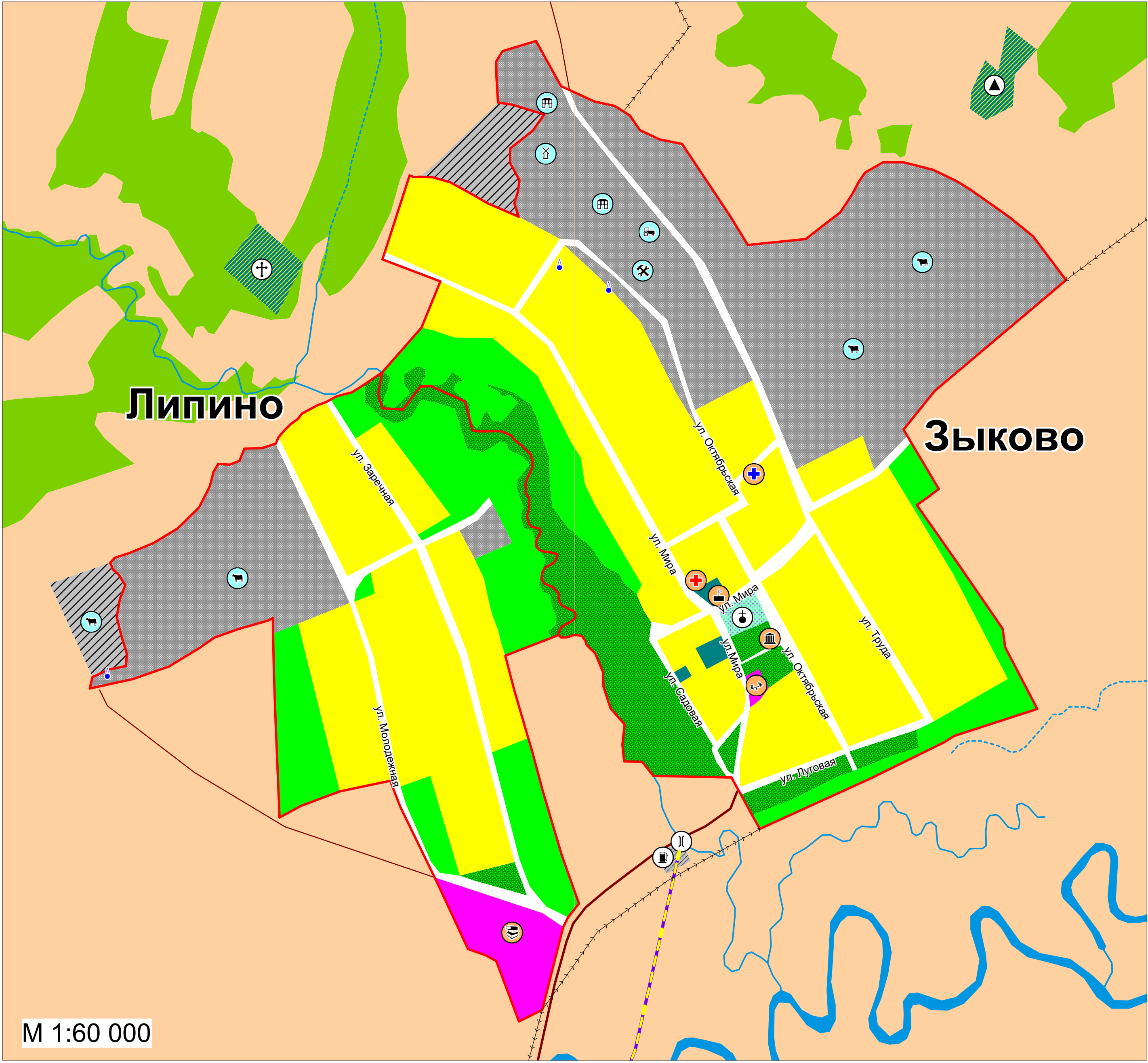


МУНИЦИПАЛЬНОЕ ОБРАЗОВАНИЕ
ШВАРИХИНСКОЕ СЕЛЬСКОЕ ПОСЕЛЕНИЕ
НОЛИНСКОГО РАЙОНА
КИРОВСКОЙ ОБЛАСТИ

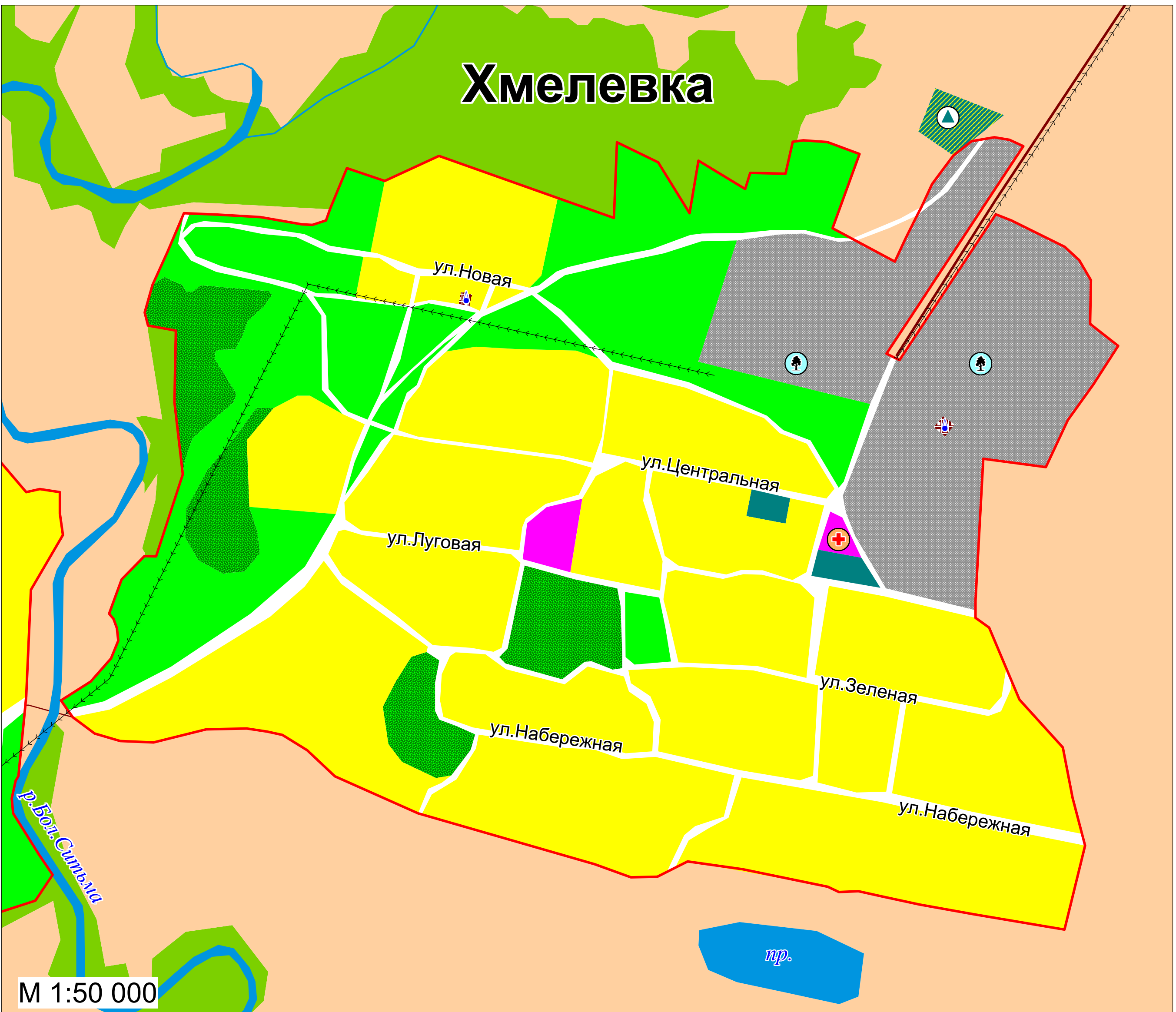
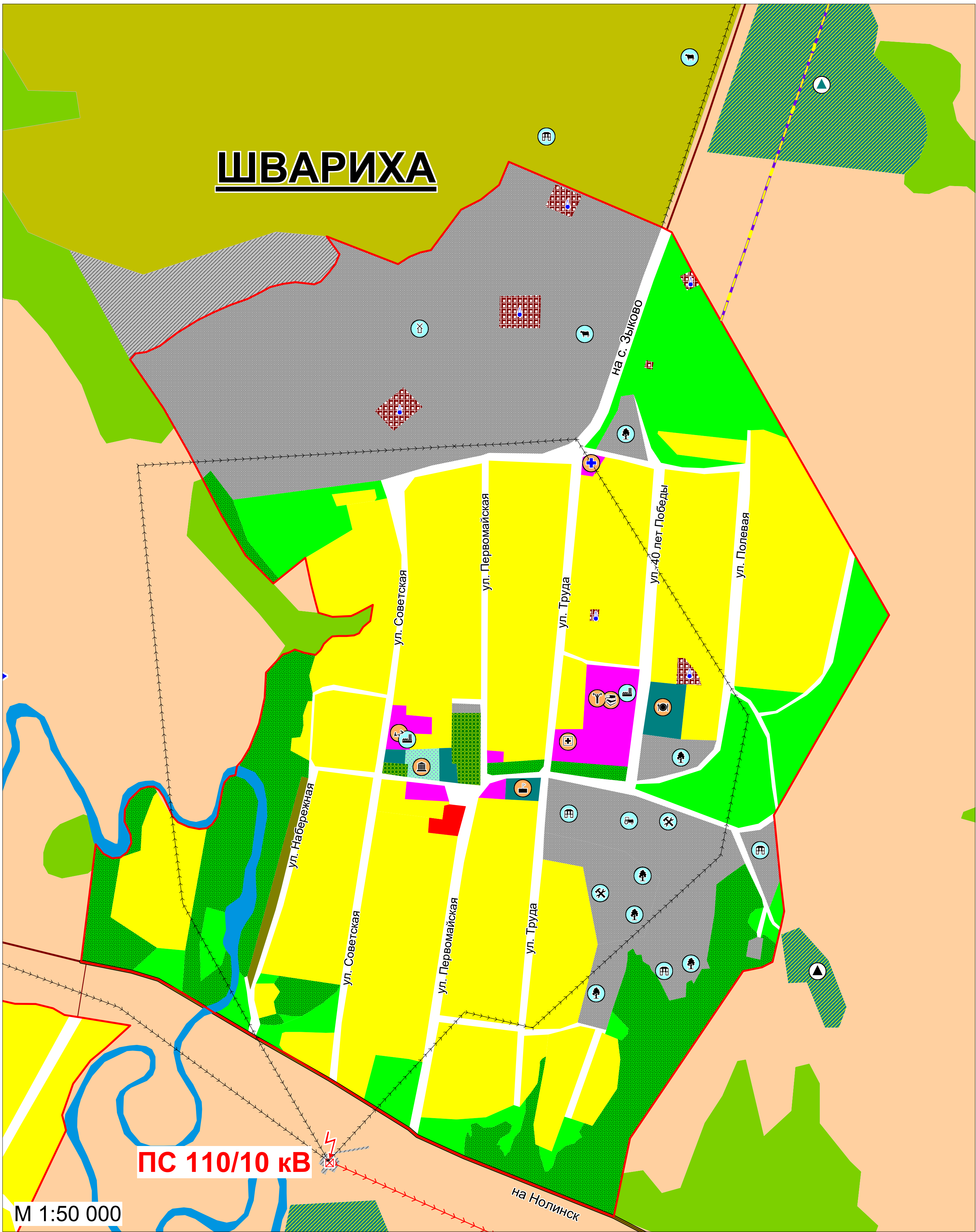
ОПОРНЫЙ ПЛАН
КАРТА СОВРЕМЕННОГО ИСПОЛЬЗОВАНИЯ ТЕРРИТОРИИ



МУНИЦИПАЛЬНОЕ ОБРАЗОВАНИЕ
ШВАРИХИНСКОЕ СЕЛЬСКОЕ ПОСЕЛЕНИЕ
НОЛИНСКОГО РАЙОНА
КИРОВСКОЙ ОБЛАСТИ

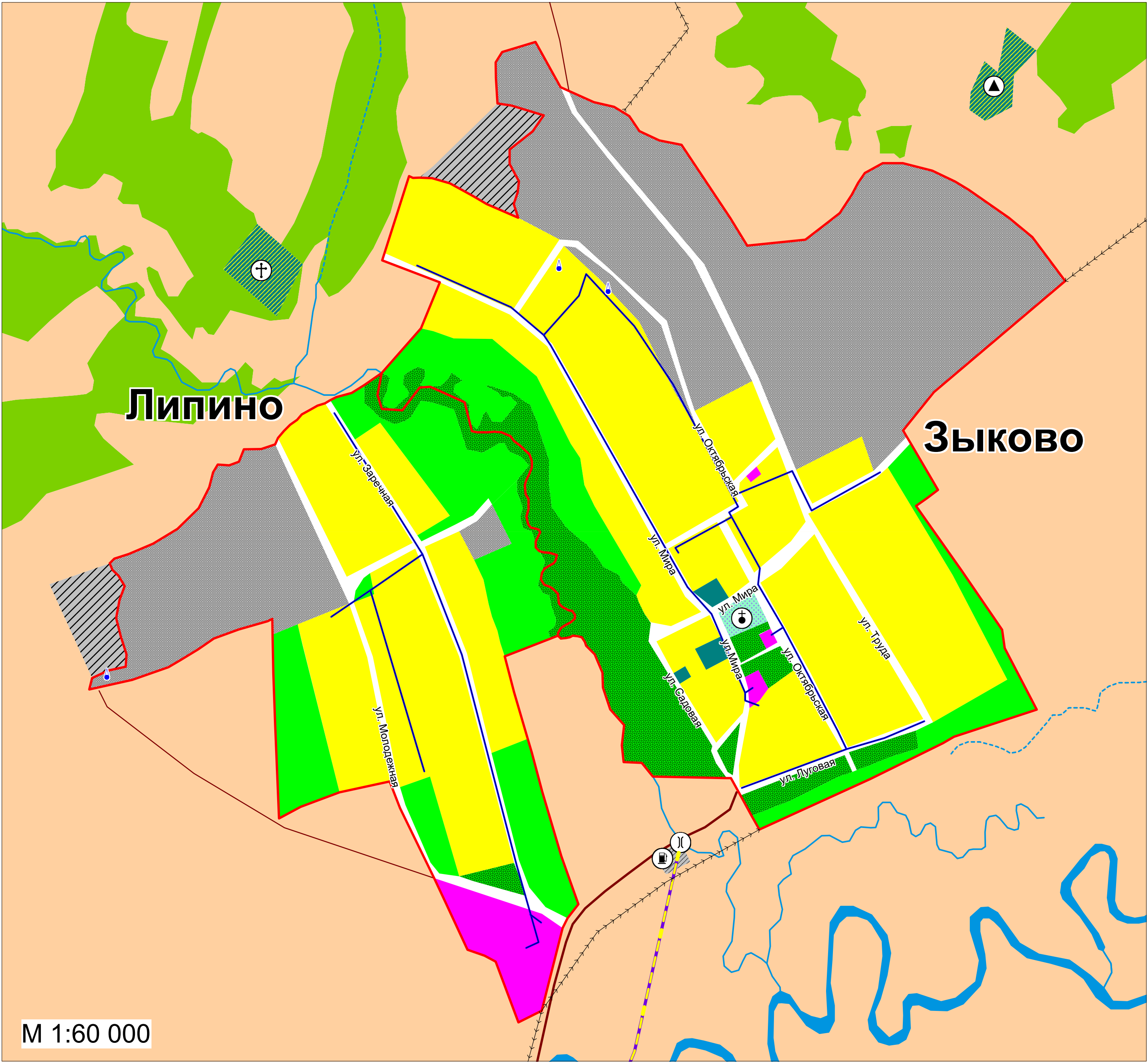


ОПОРНЫЙ ПЛАН
КАРТА СОВРЕМЕННОГО ИСПОЛЬЗОВАНИЯ ТЕРРИТОРИИ



- УСЛОВНЫЕ ОБОЗНАЧЕНИЯ**
- ГРАНИЦЫ АДМИНИСТРАТИВНО-ТЕРРИТОРИАЛЬНЫХ ОБРАЗОВАНИЙ**
- Граница территории Нолинского муниципального района
 - Граница Шварихинского сельского поселения
 - Граница населенного пункта
 - Изменяемая граница населенного пункта
 - Административный центр Шварихинского сельского поселения
 - Прочие населенные пункты
- ФУНКЦИОНАЛЬНЫЕ ЗОНЫ В ГРАНИЦАХ НАСЕЛЕННЫХ ПУНКТОВ**
- Жилые зоны**
- Зона индивидуальной жилой застройки и блокированной застройки усадебного типа
 - Зона многоквартирных жилых домов 2-3 этажей (отдельно стоящих или секционных)
 - Зона коллективных и индивидуальных гаражей, оцепных кладовок
- Общественно-деловые зоны**
- Общественная зона объектов социального назначения
 - Зона объектов общественно-делового назначения
- Производственные зоны**
- Зона V класса вредности
 - Зона сельскохозяйственного использования
 - Зона сельскохозяйственных угодий
 - Зона инженерной и транспортной инфраструктур
 - Зона инженерных сооружений
 - Зона зданий, сооружений православных храмов
- Рекреационные зоны**
- Зона природных ландшафтов и лесопарков
 - Зона парков, бульваров
 - Территории занятые улицами, площадями, автомобильными дорогами местного значения
- ФУНКЦИОНАЛЬНЫЕ ЗОНЫ ЗА ГРАНИЦАМИ НАСЕЛЕННЫХ ПУНКТОВ**
- Зона специального назначения
 - Зона сельскохозяйственного использования
 - Производственная зона сельскохозяйственных предприятий
 - Зона лесного хозяйства
 - Производственная зона IV, V класса вредности
 - Территории покрытые поверхностными водами
- ОБЪЕКТЫ СПЕЦИАЛЬНОГО НАЗНАЧЕНИЯ**
- Сельское кладбище
 - Скотомозвалище
 - Свалка ТБО
 - Полигон хранения отходов лесопиления
- ОБЪЕКТЫ ИНЖЕНЕРНОЙ ИНФРАСТРУКТУРЫ**
- Водозаборные скважины
 - подстанция 110/10 кВ ШВАРИХА
 - ЛЭП 110 кВ
 - ЛЭП 10кВ
 - Межпоселковый газопровод
- ОБЪЕКТЫ ТРАНСПОРТНОЙ ИНФРАСТРУКТУРЫ**
- Автомобильная дорога регионального значения с усовершенствованным покрытием
 - Автомобильная дорога улучшенная грунтовая
 - Автомобильная дорога грунтовая проселочная
 - АЗС
 - Мост
- РЕЛИГИОЗНЫЕ ОБЪЕКТЫ**
- Церковь
- ОБЪЕКТЫ СОЦИАЛЬНОГО, КУЛЬТУРНОГО И БЫТОВОГО ОБСЛУЖИВАНИЯ**
- Административное здание
 - Амбулатория
 - ФАП
 - Ветеринарный участок
 - Дошкольное образовательное учреждение
 - Средняя общеобразовательная школа
 - Дом культуры
 - Столовая
 - Спортивный объект
- ОБЪЕКТЫ ПРОИЗВОДСТВЕННОГО И КОММУНАЛЬНО-СКЛАДСКОГО НАЗНАЧЕНИЯ**
- Лесопильное производство
 - МТФ
 - Складское помещение
 - Зерносушильный комплекс, мехтек, мельница
 - Мастерская
 - Гараж, стоянка с/х техники
 - Котельная

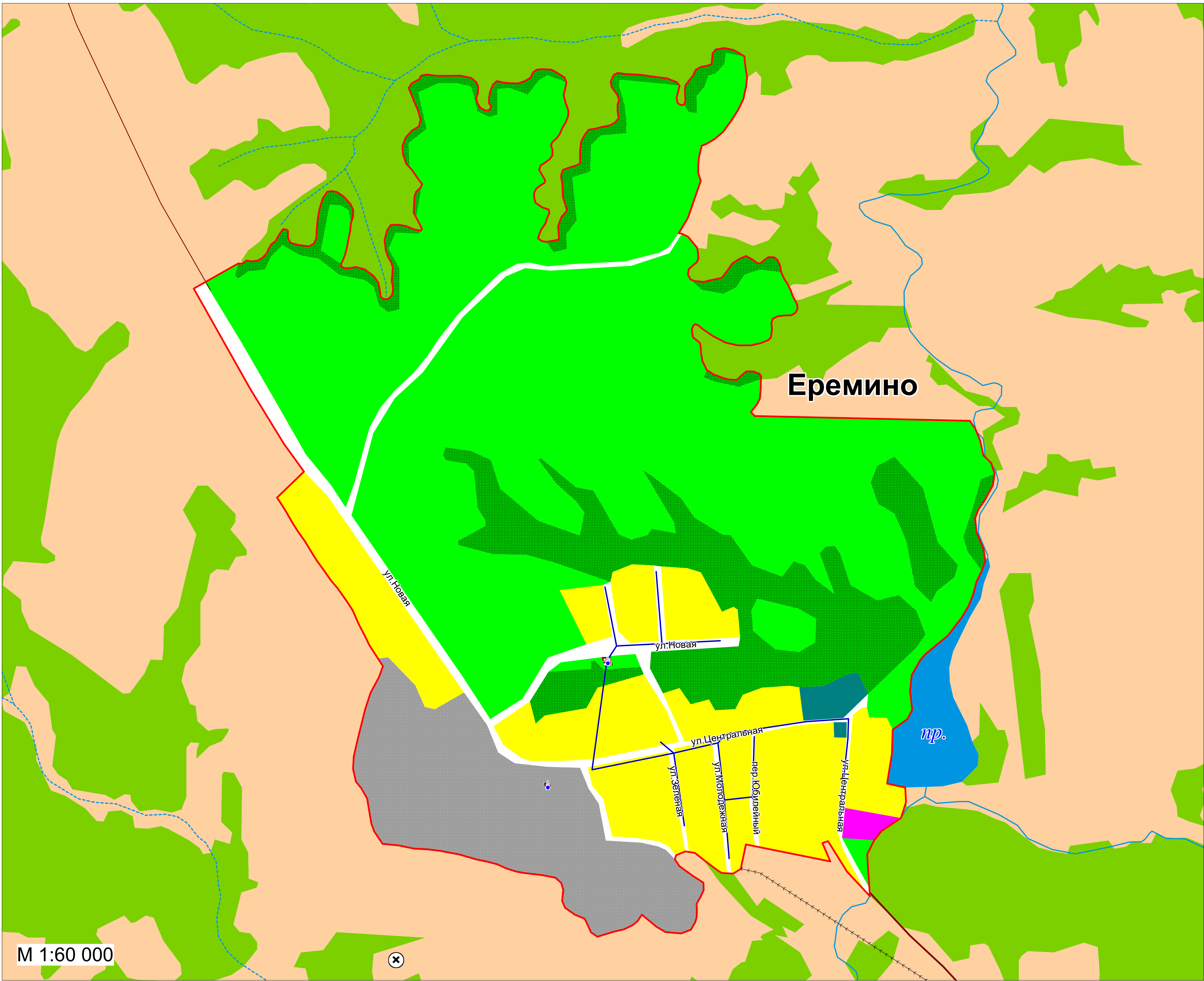
МУНИЦИПАЛЬНОЕ ОБРАЗОВАНИЕ
ШВАРИХИНСКОЕ СЕЛЬСКОЕ ПОСЕЛЕНИЕ
НОЛИНСКОГО РАЙОНА
КИРОВСКОЙ ОБЛАСТИ



КАРТА ОБЪЕКТОВ И СЕТЕЙ ИНЖЕНЕРНО-ТЕХНИЧЕСКОГО
ОБЕСПЕЧЕНИЯ И ТРАНСПОРТНОГО ОБСЛУЖИВАНИЯ ТЕРРИТОРИИ

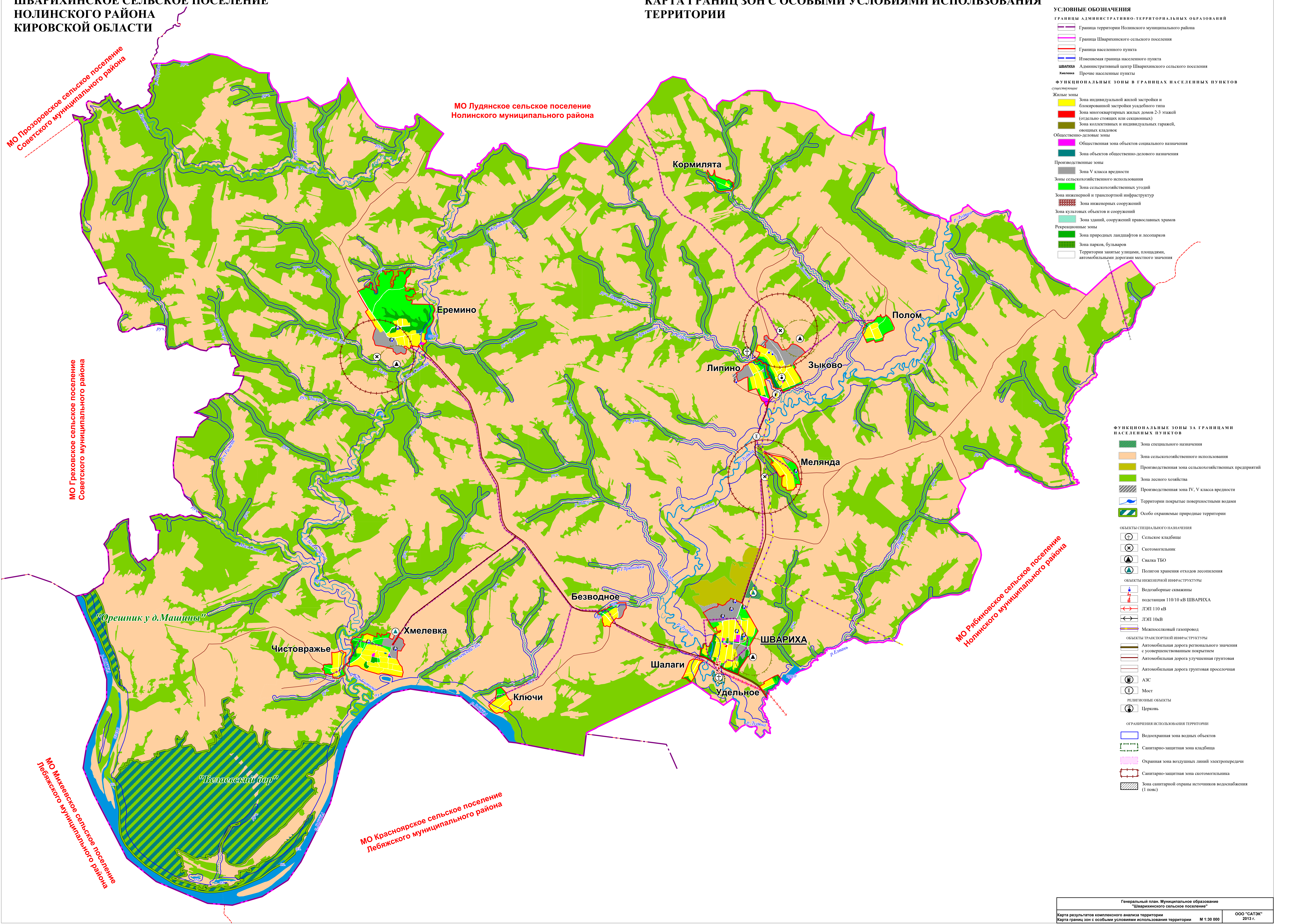


- УСЛОВНЫЕ ОБОЗНАЧЕНИЯ**
- ГРАНИЦЫ АДМИНИСТРАТИВНО-ТЕРРИТОРИАЛЬНЫХ ОБРАЗОВАНИЙ**
- Граница территории Нолинского муниципального района
 - Граница Шварихинского сельского поселения
 - Граница населенного пункта
 - Изменяемая граница населенного пункта
 - Административный центр Шварихинского сельского поселения
 - Прочие населенные пункты
- ФУНКЦИОНАЛЬНЫЕ ЗОНЫ В ГРАНИЦАХ НАСЕЛЕННЫХ ПУНКТОВ**
- Жилые зоны**
- Зона индивидуальной жилой застройки и блокированной застройки усадебного типа
 - Зона многоквартирных жилых домов 2-3 этажей (отдельно стоящих или секционных)
 - Зона коллективных и индивидуальных гаражей, оцепных кладовок
- Общественно-деловые зоны**
- Общественная зона объектов социального назначения
 - Зона объектов общественно-делового назначения
- Производственные зоны**
- Зона V класса вредности
 - Зона сельскохозяйственного использования
 - Зона сельскохозяйственных угодий
 - Зона инженерной и транспортной инфраструктуры
 - Зона инженерных сооружений
 - Зона культурных объектов и сооружений
 - Зона зданий, сооружений православных храмов
- Рекреационные зоны**
- Зона природных ландшафтов и лесопарков
 - Зона парков, бульваров
 - Территории занятые улицами, площадями, автомобильными дорогами местного значения
- ФУНКЦИОНАЛЬНЫЕ ЗОНЫ ЗА ГРАНИЦАМИ НАСЕЛЕННЫХ ПУНКТОВ**
- Зона специального назначения
 - Зона сельскохозяйственного использования
 - Производственная зона сельскохозяйственных предприятий
 - Зона лесного хозяйства
 - Производственная зона IV, V класса вредности
 - Территории покрытые поверхностными водами
- ОБЪЕКТЫ СПЕЦИАЛЬНОГО НАЗНАЧЕНИЯ**
- Сельское кладбище
 - Скотомозвалище
 - Свалка ТБО
 - Полigon хранения отходов лесопиления
 - Религиозные объекты
 - Церковь
- ОБЪЕКТЫ И СЕТИ ЭНЕРГЕТИКИ, ТРАНСПОРТА, ГАЗОСНАБЖЕНИЯ, ТЕПЛОСНАБЖЕНИЯ, ВОДОСНАБЖЕНИЯ И ВОДООТВЕДЕНИЯ**
- ОБЪЕКТЫ ТРАНСПОРТНОЙ ИНФРАСТРУКТУРЫ**
- Автомобильная дорога регионального значения с усовершенствованным покрытием
 - Автомобильная дорога улучшенная грунтовая
 - Автомобильная дорога грунтовая проселочная
 - АЗС
 - Мост
- ЭНЕРГЕТИКА:**
- подстанция 110/10 кВ ШВАРИХА
 - ЛЭП 110 кВ
 - ЛЭП 10кВ
- ГАЗОСНАБЖЕНИЕ:**
- Межпоселковый газопровод
- ТЕПЛОСНАБЖЕНИЕ:**
- Котельная
 - Сети теплоснабжения
- ВОДОСНАБЖЕНИЕ:**
- Водозаборные скважины
 - Сети водоснабжения
- ВОДООТВЕДЕНИЕ:**
- Очистные сооружения
 - Сети водоотведения



МУНИЦИПАЛЬНОЕ ОБРАЗОВАНИЕ
ШВАРИХИНСКОЕ СЕЛЬСКОЕ ПОСЕЛЕНИЕ
НОЛИНСКОГО РАЙОНА
КИРОВСКОЙ ОБЛАСТИ

КАРТА РЕЗУЛЬТАТОВ КОМПЛЕКСНОГО АНАЛИЗА ТЕРРИТОРИИ
КАРТА ГРАНИЦ ЗОН С ОСОБЫМИ УСЛОВИЯМИ ИСПОЛЬЗОВАНИЯ
ТЕРРИТОРИИ



УСЛОВНЫЕ ОБОЗНАЧЕНИЯ

ГРАНИЦЫ АДМИНИСТРАТИВНО-ТЕРРИТОРИАЛЬНЫХ ОБРАЗОВАНИЙ

- Граница территории Нолинского муниципального района
- Граница Шварихинского сельского поселения
- Граница населенного пункта
- Изменяемая граница населенного пункта
- Административный центр Шварихинского сельского поселения
- Прочие населенные пункты

ФУНКЦИОНАЛЬНЫЕ ЗОНЫ В ГРАНИЦАХ НАСЕЛЕННЫХ ПУНКТОВ

Жилые зоны

- Зона индивидуальной жилой застройки и блокированной застройки усадебного типа
- Зона многоквартирных жилых домов 2-3 этажей (отдельно стоящих или секционных)
- Зона коллективных и индивидуальных гаражей, овощных кладовок

Общественно-деловые зоны

- Общественная зона объектов социального назначения
- Зона объектов общественно-делового назначения

Производственные зоны

- Зона V класса вредности
- Зона сельскохозяйственного использования
- Зона сельскохозяйственных угодий
- Зона инженерной и транспортной инфраструктуры
- Зона инженерных сооружений
- Зона культовых объектов и сооружений
- Зона зданий, сооружений православных храмов

Рекреационные зоны

- Зона природных ландшафтов и лесопарков
- Зона парков, бульваров
- Территории занятые улицами, площадями, автомобильными дорогами местного значения

ФУНКЦИОНАЛЬНЫЕ ЗОНЫ ЗА ГРАНИЦАМИ НАСЕЛЕННЫХ ПУНКТОВ

- Зона специального назначения
- Зона сельскохозяйственного использования
- Производственная зона сельскохозяйственных предприятий
- Зона лесного хозяйства
- Производственная зона IV, V класса вредности
- Территории покрытые поверхностными водами
- Особо охраняемые природные территории

ОБЪЕКТЫ СПЕЦИАЛЬНОГО НАЗНАЧЕНИЯ

- Сельское кладбище
- Скотомогильник
- Свалка ТБО
- Полгон хранения отходов лесопиления

ОБЪЕКТЫ ИНЖЕНЕРНОЙ ИНФРАСТРУКТУРЫ

- Водоабсорбные скважины
- подстанции 110/10 кВ ШВАРИХА
- ЛЭП 110 кВ
- ЛЭП 10кВ
- Межпоселковый газопровод

ОБЪЕКТЫ ТРАНСПОРТНОЙ ИНФРАСТРУКТУРЫ

- Автомобильная дорога регионального значения с усовершенствованным покрытием
- Автомобильная дорога улучшенная грунтовая
- Автомобильная дорога грунтовая проселочная
- АЗС
- Мост

РЕЛИГИОЗНЫЕ ОБЪЕКТЫ

- Церковь

ОГРАНИЧЕНИЯ ИСПОЛЬЗОВАНИЯ ТЕРРИТОРИИ

- Водоохранная зона водных объектов
- Санитарно-защитная зона кладбища
- Охранная зона воздушных линий электропередачи
- Санитарно-защитная зона скотомогильника
- Зона санитарной охраны источников водоснабжения (1 пояс)

МУНИЦИПАЛЬНОЕ ОБРАЗОВАНИЕ
ШВАРИХИНСКОЕ СЕЛЬСКОЕ ПОСЕЛЕНИЕ
НОЛИНСКОГО РАЙОНА
КИРОВСКОЙ ОБЛАСТИ

КАРТА ГРАНИЦ ТЕРРИТОРИЙ, ПОДВЕРЖЕННЫХ РИСКУ
ВОЗНИКНОВЕНИЯ ЧРЕЗВЫЧАЙНЫХ СИТУАЦИЙ
ПРИРОДНОГО И ТЕХНОГЕННОГО ХАРАКТЕРА

