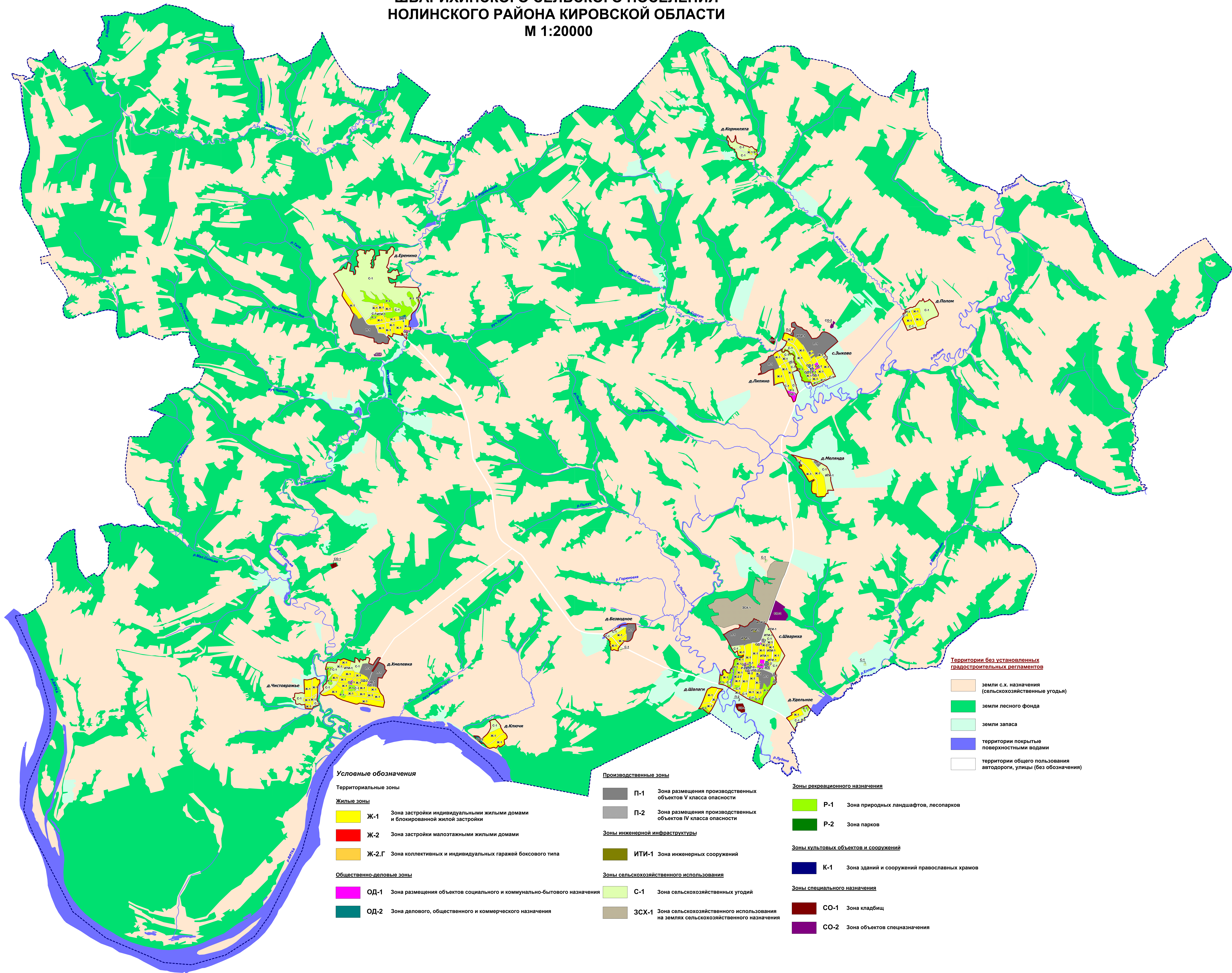


КАРТА ГРАДОСТРОИТЕЛЬНОГО ЗОНИРОВАНИЯ ТЕРРИТОРИИ
ШВАРИХИНСКОГО СЕЛЬСКОГО ПОСЕЛЕНИЯ
НОЛИНСКОГО РАЙОНА КИРОВСКОЙ ОБЛАСТИ
М 1:20000



Условные обозначения

Территориальные зоны

Жилые зоны

- Ж-1 Зона застройки индивидуальными жилыми домами и блокированной жилой застройки
- Ж-2 Зона застройки малоэтажными жилыми домами
- Ж-2.Г Зона коллективных и индивидуальных гаражей боксового типа

Общественно-деловые зоны

- ОД-1 Зона размещения объектов социального и коммунально-бытового назначения
- ОД-2 Зона делового, общественного и коммерческого назначения

Производственные зоны

- П-1 Зона размещения производственных объектов V класса опасности
- П-2 Зона размещения производственных объектов IV класса опасности

Зоны инженерной инфраструктуры

- ИТИ-1 Зона инженерных сооружений

Зоны сельскохозяйственного использования

- С-1 Зона сельскохозяйственных угодий
- ЗСХ-1 Зона сельскохозяйственного использования на землях сельскохозяйственного назначения

Зоны рекреационного назначения

- Р-1 Зона природных ландшафтов, лесопарков
- Р-2 Зона парков

Зоны культовых объектов и сооружений

- К-1 Зона зданий и сооружений православных храмов

Зоны специального назначения

- СО-1 Зона кладбищ
- СО-2 Зона объектов спецназначения

Территории без установленных градостроительных регламентов

- земли с.х. назначения (сельскохозяйственные угодья)
- земли лесного фонда
- земли запаса
- территории покрытые поверхностными водами
- территории общего пользования автодороги, улицы (без обозначения)